



UNIQUE

プラント・エンジニアリング、  
ロジスティクス、オペレーション・サポートの  
3事業を有機的に結びつけ、お客さまの  
ビジネスをトータルにサポートいたします。

山九グループでは、プラント企画段階から、設計・建設・  
重量物輸送・据付・試運転までのトータルサポートをご提供できます。  
さらに、お客様の操業支援と設備のメンテナンス、  
調達・生産・販売までの各種物流にいたるまで、  
すべてをお任せいただける体制を整えています。

### ■山九グループ 国内ネットワーク

- |         |       |        |
|---------|-------|--------|
| 中・四国エリア | 関西エリア | 九州エリア  |
| ●岡山支店   | ●泉北支店 | ●八幡支店  |
| ●四国支店   | ●北陸支店 | ●北九州支店 |
| ●東中国支店  | ●関西支店 | ●門司支店  |
| ●呉支店    | ●大阪支店 | ●若松支店  |
| ●広島支店   | ●京滋支店 | ●福岡支店  |
| ●岩国支店   | ●神戸支店 | ●大分支店  |
| ●光支店    | ●兵庫支店 | ●大分東支店 |
| ●周南支店   |       | ●宮崎支店  |

国内に広がるネットワークで  
様々な地域で  
サポートいたします。

- 東日本エリア
- 君津支店
  - 鹿島鉄鋼支店
  - 千葉支店
  - 苫小牧支店
  - 鹿島支店
  - 南関東支店

- 首都圏エリア
- 北関東支店
  - 東北支店
  - 東京支店
  - 横浜支店
  - 首都圏DC支店

- 中部エリア
- 静岡支店
  - 東海支店
  - 知多支店
  - 名古屋支店
  - 四日市支店
  - 三重支店

世界で選ばれるNo.1アウトソーサー企業を目指して  
山九グループは、さまざまなチャレンジを続けてまいります。

シンガポール設立から  
50年以上の海外展開の実績と  
30,000人に及ぶ経験豊かなスタッフが、  
グローバルビジネスをサポートいたします。

### ■山九グループ 海外ネットワーク

#### 東アジア

- |              |            |               |
|--------------|------------|---------------|
| 北京山九物流       | 上海経貿山九儲運   | 山九陸通(珠海保税区)儲運 |
| 大連山九国際物流     | 上海山九設備安装工程 | 太栄山九国際物流      |
| 青島山九亜太物流     | 上海経貿山九物流   | 山九昭安国際物流      |
| 青島JSDロジスティクス | 広州山九物流     |               |
| 江蘇山九物流       | 山九東源国際(香港) |               |

#### 東南アジア

- |                 |            |
|-----------------|------------|
| 山九東南アジアホールディングス | 山九マレーシア    |
| 山九タイ            | 山九シンガポール   |
| 山九ベトナム          | 山九インドネシア国際 |
| 山九ロジスティクスベトナム   | 山九インド      |
| 山九テクニカルアカデミー    |            |

#### 欧州・北中米

- 山九ユー・エス・エー
- 山九メキシコ
- 山九ヨーロッパ

#### 南米

- 山九ブラジル
- 山九ロジスティクスブラジル

#### 中東

- 山九サウジアラビア

# 北九州支店の サービスメニュー

## 港湾物流

北九州港に隣接した設備と  
豊富な実績で地域No.1  
企業を目指します。

海上コンテナの取扱、船舶荷役・  
沿岸荷役作業など経験豊富なス  
タッフがお客様のあらゆるニーズ  
に対応します。



海上コンテナ取扱作業



船内作業



沿岸作業

## 倉庫関連

地域トップクラスの保有面積

お客様のニーズに合わせて、  
最適なロケーション&設備をご提供します。



小倉・刈田・若松に  
天井クレーン付き倉庫を完備



温度管理ができる危険物倉庫

## 梱包作業

地域トップクラスの設備と技術

小型機械から大型設備、単品から  
大量ロットまであらゆる商品を安心梱包します。



小倉(日明)にある自社梱包工場設備

## 消費財流通

経験豊富なスタッフによる安心作業

スプーン1本からのピースピッキング、  
ラベル貼りや袋詰め替えを確実にご提供します。



一般消費財の荷捌・仕分け流通加工・配送まで一貫作業

## グリーン物流

環境保全につながる事業活動の推進と  
グリーン物流のサービスをご提供します。



## 特別産業廃棄物収集運搬 (PCB)

PCB廃棄物を搬出から積込み、運搬、追跡まで、  
一貫受注により安全・安心なサービスをご提供します。



## 事務所・工場移転、 設備搬入

事務所移転のプランニングから移転後のアフターケアまで確  
実にまいります。工場の移転・設備の据付もお任せください。







1 小倉倉庫



2 危険品倉庫



3 小倉流通



4 港運  
5 梱包



6 鉄道輸送 (JR 貨物)  
7 設備機器輸送



ひびき港



日明港



門司港・太刀浦  
コンテナターミナル



## 北九州支店 拠点所在一覽

北九州支店		
17 営業企画グループ	戸畑区大字中原先の浜 46-51 九州ビル 5F	093-884-9648
小倉倉庫グループ	1 小倉倉庫係	小倉北区西港町 117 093-571-3133
	2 小倉倉庫係 (危険品倉庫)	093-583-5210
	3 小倉流通係	小倉北区西港町 109-2 093-562-9050
物流グループ	4 港運係	小倉北区西港町 120-2 093-592-1000
	5 梱包係	093-592-1001
陸運グループ	6 鉄道輸送チーム	小倉北区西港町 86-9 2F 093-581-2631
	10 鉄道輸送チーム (JR 貨物)	門司区大里新町 11-2 093-381-1312
	7 設備機器輸送チーム	小倉北区西港町 86-9 1F 093-581-3939
3 配送チーム	小倉北区西港町 109-2 093-581-3655	

門司支店 (北九州支店)			
輸出入グループ	8 輸入CS係	門司区港町 6-7	093-321-3831
	8 輸出CS係	093-321-3832	
	8 通関業務係	093-321-3833	
	17 戸畑業務係	戸畑区大字中原先の浜 46-51 九州ビル 5F 093-884-9603	
海務グループ	9 海務係	門司区太刀浦海岸 72	093-332-4292
	9 代理店係	093-321-3999	
門司 蒔田 流通センター	10 門司流通係	門司区太刀浦海岸 66	093-331-1950
	11 門司流通係 (KID 倉庫)	門司区太刀浦海岸 72	093-331-1957
	12 蒔田流通係	京都郡蒔田町長浜 32	093-434-6464

若松支店 (北九州支店)			
若松物流グループ	13 若松物流係	若松区安瀬 64-19	093-771-3951
	14 ポートランド倉庫	若松区響町 3 丁目 1-25	
	15 黒崎倉庫係	八幡西区築地町 23	093-621-1761
	黒崎倉庫係 (UBE 三菱セメント構内)	八幡西区洞南町 1-1	093-631-7417
	黒崎倉庫係 (AGC 構内)	戸畑区牧山 5 丁目 1-1	093-871-2231
響灘グループ	18 コンテナ係	若松区響町 3 地先	093-752-0860
	OCC 係	若松区響町 1-105-2	093-751-3919
	原料係	若松区響町 1-16	093-761-6939



8 輸入CS・輸出CS・通関業務



9 海務・代理店



10 門司流通



11 門司流通 (KID 倉庫)



12 蒔田流通



13 若松物流



14 ポートランド倉庫



15 黒崎倉庫



# 小倉地区

## 日明港

- ・モノづくりの街「北九州市」を支える工業の港。
- ・製鉄所（小倉／戸畑／八幡）の門前町にある鋼材取扱を主とした港。
- ・北九州市の中心である小倉地区に位置しており、消費財の流通も盛ん。



## 1 小倉倉庫

多品種に対応した小倉地区を彩る多彩な倉庫群。

- 一般倉庫では、電動式移動ラック（1,000パレット収納可能）やホイストクレーンなど、多彩な機能を完備。
- バラ貨物専用倉庫では、鉱石・化成肥料等の保管に最適で秤量機（40t, 2t, 60kg）や詰替ホッパー肥料自動包装機を備え、ダンプ出荷からフレコンバッグ・PE袋への詰替えなど、お客様のニーズに幅広く対応。



## 毒劇物倉庫

- 北九州地区では数少ない毒劇物貨物の保管が可能。
- フレコンバッグ、パレットサイズ品等の荷姿を中心に対応。



## 2 危険品倉庫

- 危険品倉庫では定温／保温管理は+5℃から+28℃まで幅広い温度管理が可能。
- 敷地内は保税蔵置場なので国内のみならず、輸出入貨物にも対応可能。
- 危険品と併せて毒劇物にも対応可。



## 3 小倉流通

流通加工のノウハウも豊富で付加価値の高いサービスを提供。

- ホームセンターに並ぶ様な多彩な商品ラインナップの1個から、改装、店舗仕分け、配送等を実施。
- 自社WMS、HTとお客様システム等をリンクし、当日入庫～出庫配送までスピーディな作業が可能。



## 4 港運

重厚長大貨物に特化した港湾拠点。

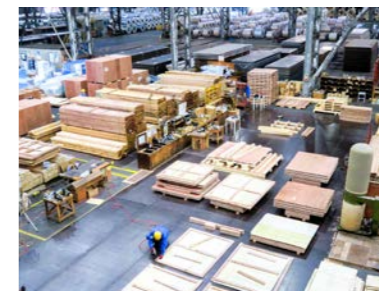
- 日明地区にて長年、鋼材／プラントを取扱ってきた確かな実績。
- 公共の水深12M岸壁／保税荷捌き地に隣接した天井クレーン完備の保税倉庫（9,000㎡）。
- 自社アセットの200tクレーン、フォークリフトを駆使した港湾荷役の一貫対応が可能。



## 5 梱包

西日本最大級の梱包工場（3,000㎡）

- 重量物や大型プラント設備の梱包が可能。
- 木枠、スチール梱包など、あらゆる仕様に対応。
- 公共岸壁と隣接し、在来や内航船への船積みが可能。



## 6 鉄道輸送（JR貨物）

JR輸送や多種多様な車両でどこでも輸送可能。

- JR輸送でモーダルシフトのお手伝い。
- PCB廃棄物の抜油・補修・分解・搬出・収集運搬と一貫した作業対応。



## 7 設備機器輸送

機動力と繊細な技術であらゆる貨物の取扱実績多数。

- 病院・企業の移転から高級家具、美術品など幅広く対応。
- 工場設備・装置の搬出入・運搬作業に対応。

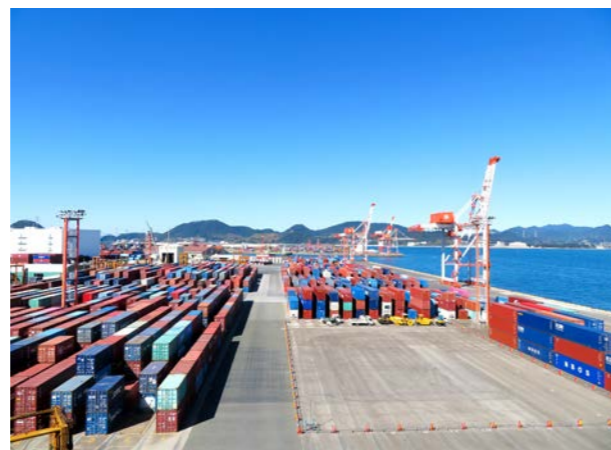




# 門司・苅田地区

## 門司港・太刀浦 コンテナターミナル

- ・古くから国際貿易港として歴史と実績を持った門司港。
- ・中国、韓国、東南アジアを中心とした外航定期サービス。関西と接続した内航定期コンテナサービス（欧州、北米航路）を実施。
- ・太刀浦コンテナターミナルから北九州の充実した配送網（JR、フェリー、航空便等）へ接続しての関東、関西への代替え輸送が可能。



## 8 輸入CS・輸出CS・ 通関業務（戸畑業務）

長年の通関実績と多品種に対応可能な国際物流のエキスパート集団。

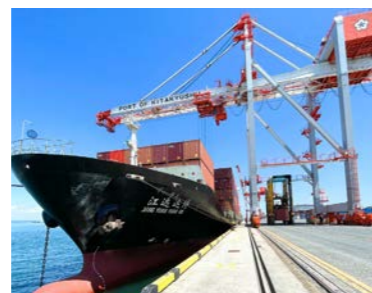
- お客様のグローバル事業推進のために最適な物流提案、輸出入通関手配、国内外物流手配、一部の荷主代行業務等、お客様の要望にお応えするトータルサポートを提供。



## 9 海務・代理店

多種多様な荷役作業に対応。

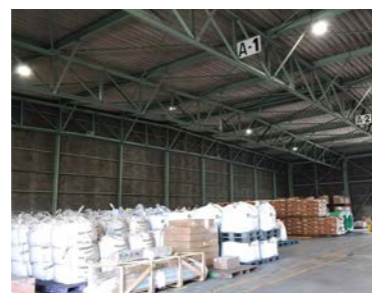
- コンテナ/在来船荷役、船社代理店業務を全て自社にて対応しそれぞれ連携し一貫した作業を提供。



## 10 門司流通

多種多様な製品が取扱可能。

- 多機能なフォークリフトを所有。大型機械品の取扱も可能。
- 敷地内全体が保税蔵置場。"外貨"での搬出入が可能。
- 門司CYに隣接した立地条件を生かしリードタイムの大幅な短縮が可能。



## 11 門司流通（KID倉庫）

輸出前・輸入後の一時保管に最適。

- 約4,000坪の面積を確保。保管量の波動にも対応可能。
- 充実した倉庫機能。スムーズな入出庫を実現。
- 「多品種・多ロット」に対応可能。自動車部品物流で流通加工の実績あり。



## 12 苅田流通

天井クレーン・危険品倉庫を備えた自動車関連企業への最適な物流拠点。

- 自動車関連部品に関する倉庫・付帯作業。
- 天井クレーンを活用した重量・長大貨物取扱作業。
- 5℃帯冷蔵設備・常温設備を備えた危険物取扱作業。



# 若松・黒崎地区

## 若松（ひびき）港

【ひびきコンテナターミナル】

大型コンテナ船入港可能、危険品蔵置可能エリア完備、国内RORO船定期航路、沖縄・日本海航路、重量物、一般在来貨物

【各公共岸壁】

バラ貨物～プラント設備荷役可能、荷捌き地の充実



## 13 若松物流

北九州最大級50t天井クレーン完備。

10t～50t天井クレーン（4基）を完備した保税倉庫において、プラント設備や鋼材等の入出庫・保管及びコンテナ作業を実施。また、倉庫敷地内に屋外ヤードを有しており、重量物等の保管可能。



## 14 ポートランド倉庫

ひびきコンテナターミナル近郊に位置する高床式倉庫。

- 各種フレコンバッグやパレット品の入出庫・保管、ひびきCYを活用した国際貨物のコンテナ作業も実施。
- 沖縄向け貨物のコンテナ作業も実施。



## 15 黒崎倉庫

公共岸壁に隣接した好立地な倉庫群。

- プラント・バラ貨物（原料・鋼材）・定型品など幅広い製品の船積・水切・沿岸作業が実施可能。
- 構内業務も対応しており、さまざまなニーズに対応可能な倉庫群も完備。



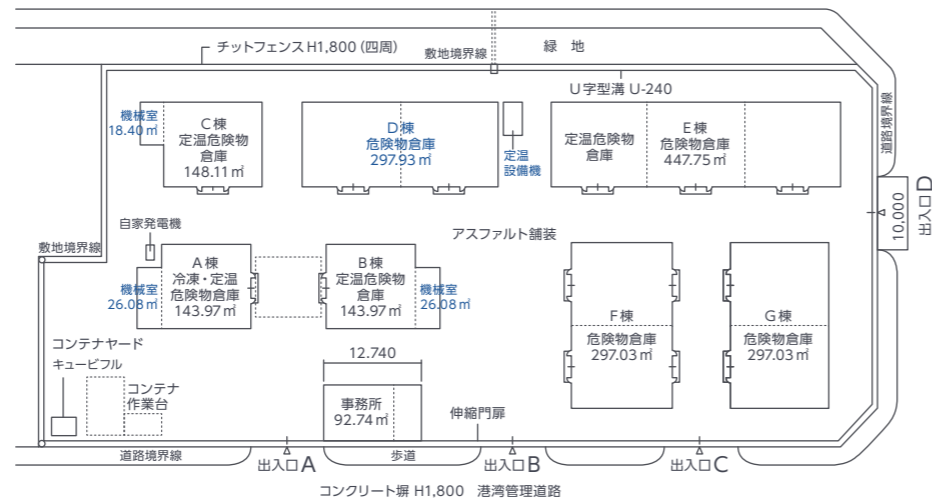
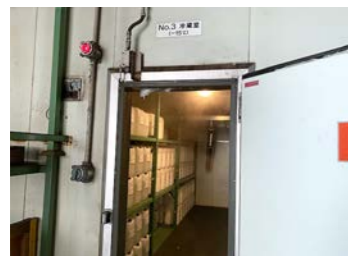


# 北九州支店管内では、2箇所の危険物取扱い倉庫を保有しております。

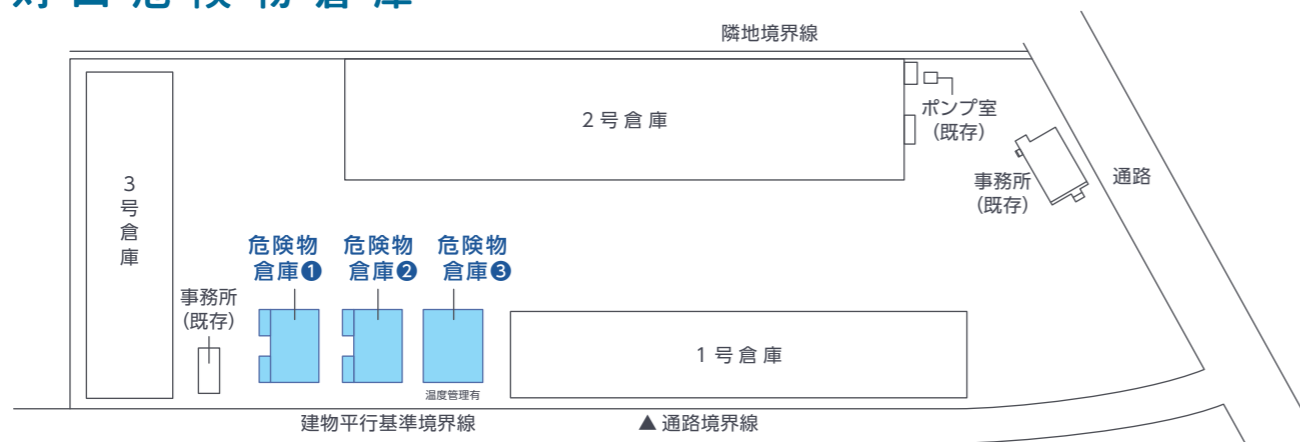
一般危険物をはじめ、定温・冷凍危険物等の特殊品保管も可能な総合危険物倉庫です。

九州全域・中四国エリア向け危険物デポ基地としてはもちろんのこと、  
全面保税蔵置場のため輸出入危険物の取り扱いが可能です。

## 日明危険物倉庫



## 苅田危険物倉庫



[敷地面積] 2,400 m<sup>2</sup>  
 [倉庫面積] 890 m<sup>2</sup> 3棟 6室  
 [取扱い危険物] 第四類 引火性液体 (第二石油類、第三石油類)

[特徴] +5℃~+15℃の間で温度設定し倉庫内を冷やすことが可能。その他危険物屋内貯蔵所に適合した設備を設置。弊社システム (Web LINC) を使用した在庫管理でいつもWebから在庫確認が可能。

# 倉庫機能一覧

	保有面積	倉庫機能									
		(M2)	坪	倉庫構造 附帯設備	一般貨物	保税	重量物	ラック機能	バラ貨物	定温	危険物
小倉地区	日明2号倉庫 *	1,642	498	2階建	○	○			○		
	日明3号倉庫 *	760	230	平屋		○			○		
	日明5号倉庫 *	3,270	991	平屋	○			○			
	日明6号倉庫 *	2,495	756	平屋		○			○		
	日明7号倉庫 *	2,856	865	平屋	○	○					
	日明8号倉庫 *	3,404	1,032	平屋	○	○		○			
	日明危険物倉庫 *	1,776	538	平屋		○				○	○
	日明鉄鋼埠頭倉庫	13,220	4,006	平屋・天井クレーン	○	○	○				
	市営日明東5号上屋	3,950	1,197	平屋	○	○					
	小倉国際流通センター	14,596	4,423	2階建	○						
日明7号岸壁野積場	6,691	2,028		○	○						
門司地区	太刀浦H/W倉庫	1,023	310	平屋	○	○					
	テント1号倉庫	752	228	テント構造	○	○					
	テント2号倉庫	923	280	テント構造	○	○					
	市営太刀浦5号上屋	796	241	平屋	○	○					
市営太刀浦6号上屋 (KID)	14,070	4,264	4階建	○	○		○				
苅田地区	苅田1号倉庫 *	3,326	1,008	平屋	○			○			
	苅田2号倉庫 *	5,482	1,661	平屋・天井クレーン	○	○	○				
	苅田3号倉庫 *	2,700	818	平屋	○	○					
	苅田流通センター野積場	6,300	1,909			○					
苅田危険物倉庫 *	890	270	平屋		○				○	○	
若松地区	若松倉庫	7,788	2,360	平屋・天井クレーン	○	○	○				
	若松倉庫野積場	5,902	1,788			○	○				
	ポートランド倉庫	3,300	1,000	平屋	○	○		○			
黒崎地区	妙見倉庫 *	1,241	376	平屋	○						
	テント倉庫 (全7棟)	5,175	1,568	テント構造	○	○			○		
	市営黒崎2号上屋	1,500	455	平屋	○	○					
黒崎2号岸壁荷捌地	1,095	332			○						
合計	倉庫合計	96,045	29,105								
	野積場合計	19,988	6,057								
	保管場総合計	116,033	35,162								

※営業倉庫



<https://www.sankyu.co.jp>

#### 北九州支店

〒804-8539  
福岡県北九州市戸畑区中原先の浜 46-51  
TEL 093-884-9648 (営業企画 G)

#### 本社

〒104-0054  
東京都中央区勝どき 6-5-23  
TEL 03-3536-3939 (代)

#### [会社概要]

創 業 大正7年(1918)10月1日  
資本金 286億19百万円  
従業員 12,467名(連結31,054名)  
※2022年3月現在

事業所 国内支店40 / 国内関係会社46  
海外現地法人40 / 駐在員事務所1  
東京証券取引所 プライム上場  
福岡証券取引所 上場